



# Recuperación de experiencias del Programa Cultiva

Las ideas como el principal motivo para el encuentro y cambio en nuestra comunidad





---

# Introducción

Debido a su origen, Fondo Germina fue una iniciativa nutrida por aprendizajes y experiencias específicas a las motivaciones, intervenciones e impacto de los proyectos activistas en Jalisco.

Los apuntes que presentamos en el presente documento, fueron recuperados directamente a partir de la experiencia de las y los participantes del Programa Cultiva de Fondo Germina. Agradecemos infinitamente su honestidad y apertura por compartirlos.





# Descripción Metodológica

Para la realización de este documento, se consideró inicialmente una propuesta con lógica de “manual”, en la que los aprendizajes sistematizados se organizaran a manera de guía que pudiera ser de utilidad para personas interesadas en desarrollar iniciativas semejantes a los proyectos apoyados por Cultiva. Posteriormente, a partir de la información disponible, se replanteó con el apoyo de Gabriela Ortiz Michel, Fernando Escobar Zúñiga y Miguel Bazdresch del Departamento del Centro de Aprendizaje en Red del ITESO, a quienes agradecemos su orientación metodológica para el procesamiento de la información por medio de mapas.

---

## Insumos

---

- **Formatos de aplicación de proyectos** y reportes de actividades.
- Se generó un **video** por cada proyecto en donde las y los participantes respondían a preguntas relacionadas con los objetivos del proyecto, el tema o problemática, la propuesta de solución planteada por el proyecto, así como las personas con las que se realizarían las actividades.

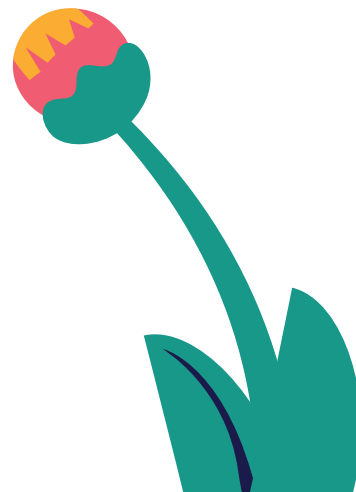
Los videos se pensaron como una herramienta que cada participante podría utilizar en el futuro para

fin de comunicación y apoyo a la búsqueda de financiamiento para los mismos.

- Adicionalmente, se realizaron **entrevistas** con una guía básica de preguntas:

- ¿Cuál era el objetivo del proyecto?
- Por qué era importante ejecutar el proyecto en ese preciso momento?
- ¿Qué te motivó a proponer este proyecto?
- Si volvieras a ejecutar el proyecto desde su inicio, ¿qué harías diferente?
- A partir de tu experiencia, ¿qué recomendaciones harías a quienes desean hacer activismo?

En algunos proyectos donde participaron más de una persona, la entrevista se realizó de manera grupal.





● Por último, se extendió la invitación a las y los participantes a una sesión con la modalidad de **grupo focal** con la siguiente guía de tópicos:

- Motivaciones del proyecto*
- Oportunidades y retos al ejecutar el proyecto*
- Recursos y alianzas necesarias para la continuación del proyecto*
- Aprendizajes y recomendaciones para otras personas activistas.*

En dicha sesión estuvieron presentes 7 de los 11 participantes del Programa Cultiva. Y fue facilitada por una persona que no había estado involucrada previamente en la iniciativa, a fin de proporcionar mayor neutralidad a este proceso, y se contó con la presencia de una observadora independiente para la captura adicional de información.

---

## Procesamiento de la información

---

La observadora realizó las transcripciones tanto de las entrevistas como de la sesión grupal. Posteriormente, se identificaron en las transcripciones los siguientes elementos:

- Actores
- Procesos
- Conceptos
- Recomendaciones / aprendizajes

Las frases identificadas se consolidaron en un documento de trabajo a partir del cual se buscaron factores que pudieran agruparse o ponerse en común con la ayuda de mapas que expresaran visualmente las relaciones. En tanto que los proyectos son muy diversos, se complementó con información tomada de los formatos de presentación de cada uno a fin de profundizar en la comprensión de algunas de las relaciones identificadas.

Al proceso de los mapas se integró un factor interpretativo a través de la mirada institucional, a fin de cubrir la experiencia desde los dos ámbitos, financiador/gestor y ejecutor.

## Productos generados

Tres mapas que expresan diferentes aspectos de Cultiva:

**Mapa A:** Los actores y relaciones internas entre los financiadores o donantes, Corporativa de Fundaciones como administradora del fondo, el órgano de toma de decisiones, y las áreas de gestión interna.

En este mapa se aprecian las tres vertientes del Fondo Germina, incluyendo el Programa a OSC, el cual por tener una dinámica diferente a Cultiva no se integró en la sistematización; únicamente se identifican las organizaciones participantes con sus proyectos y grupo de interés.

**Mapa B:** Detalla la relación entre cada participante (o colectiva en su caso) con el tema o problemática, la solución propuesta y el grupo de interés.

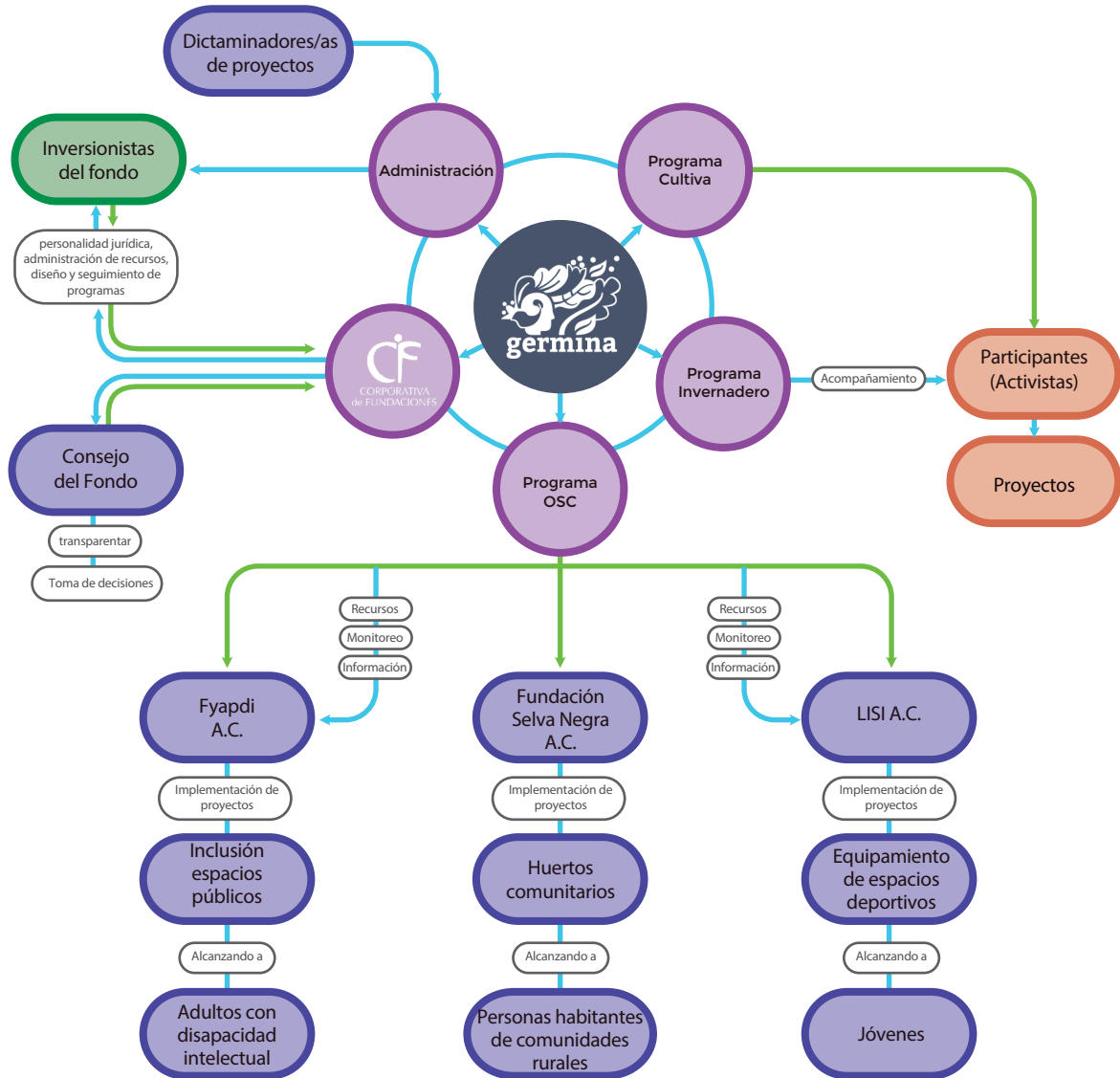
**Mapa C:** Los actores y relaciones entre las y los participantes y Cultiva, tratando de encontrar factores comunes a partir de las vertientes de las convocatorias en la cual cada participante se ubicó en la etapa de presentación de proyecto; así como una interpretación de posibles factores que motivaron a las y los participantes a aplicar a las convocatorias.

**Apuntes para la acción:** una narrativa de hallazgos con perspectiva de aprendizajes a partir de la gestión de los proyectos participantes.

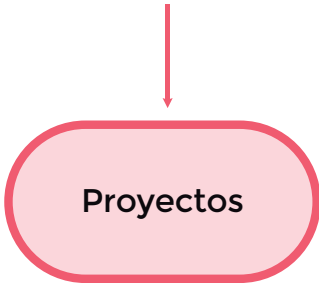




# Hallazgos del Programa Cultiva

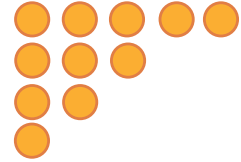




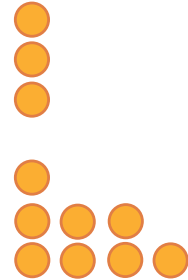


**Área de incidencia**

- Participación política
- Equidad de género
- Derechos humanos
- Desarrollo justo y sustentable



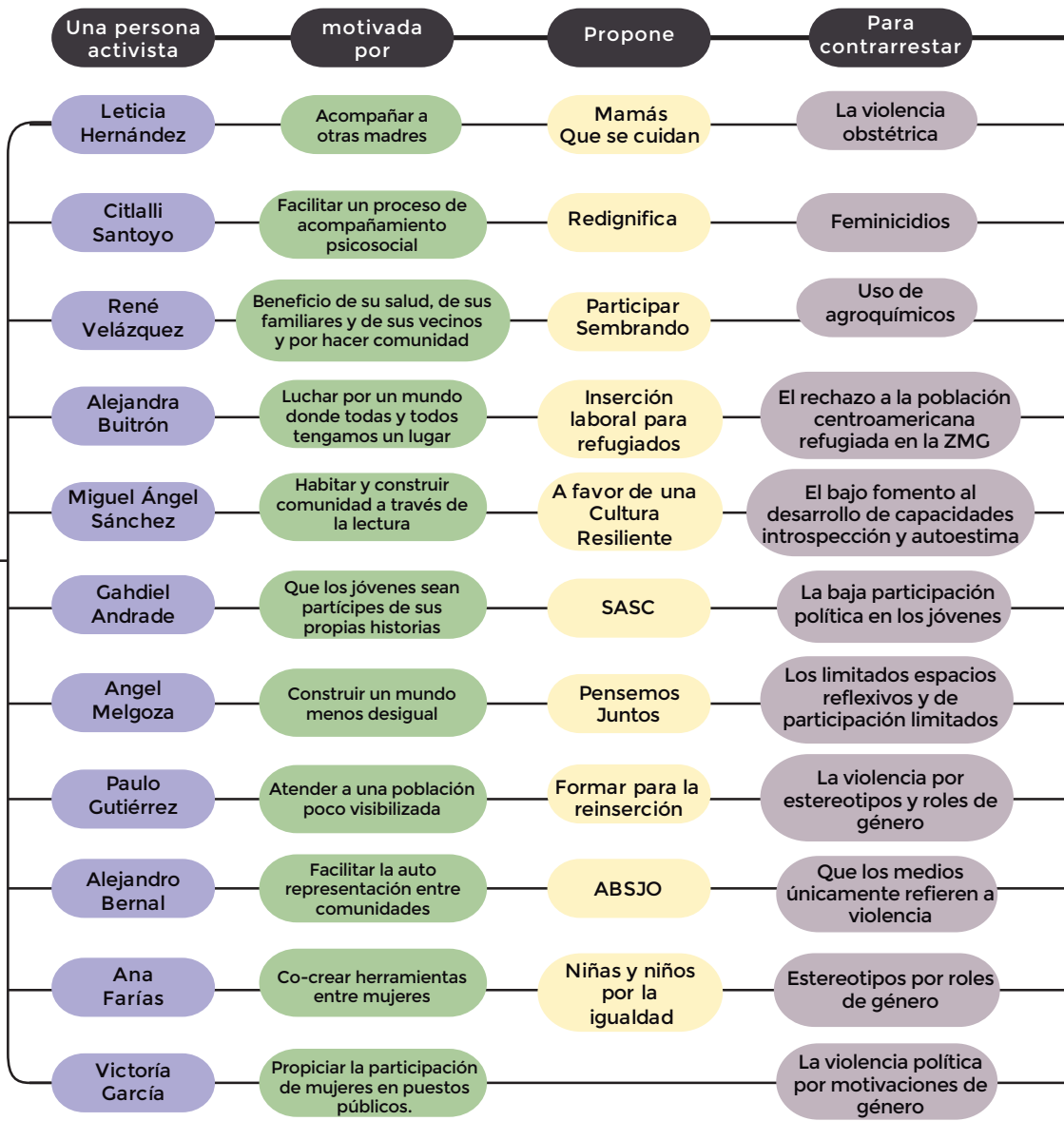
- Familias
- Agricultores en Tala
- Personas centroamericanas  
refugiadas en la ZMG
- Niñas y niños
- Mujeres
- Jóvenes

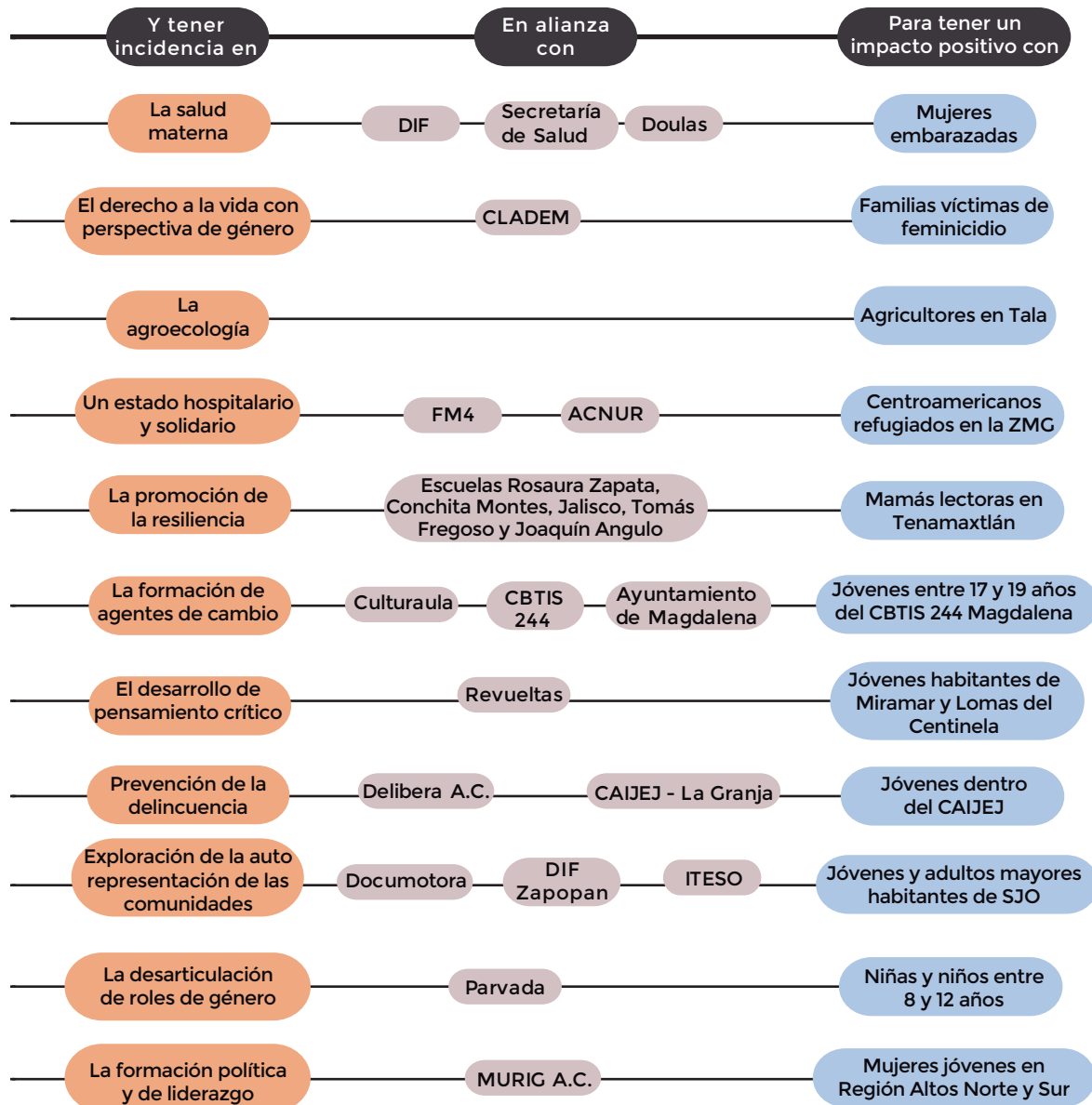


**Grupo de interés**



Implementación de proyectos





## Apuntes para la acción

### Apuntes para la gestión

1. Ser muy creativas y creativos con el diseño del proyecto.
2. Llevar un cronograma de actividades para administrar mejor el tiempo.
3. Siempre considerar la disponibilidad de tiempo de los participantes para las actividades del proyecto.
4. Involucrar al público meta en todo el proceso de intervención. Desde el diagnóstico, diseño del proyecto, financiamiento y seguimiento.
5. Diseñar convocatorias distintas de acuerdo a cada contexto.
6. Hacer difusión de boca en boca.
7. Identificar aliadas y aliados en la sociedad civil que permitan la ejecución del proyecto.
8. Aprovechar las facilidades de la tecnología.
9. Constantemente aplicar auto evaluaciones en el equipo de trabajo.
10. Siempre transparentar procesos de gestión, financiamiento y negociaciones institucionales.

### Apuntes para el financiamiento

1. Llevar un control de gastos, para tener certeza de los recursos con los que se cuenta.
2. Gestionar recursos de forma responsable y procurar que queden remanentes para la operación del proyecto.
3. Generar fuentes de ingreso propias- como productos y servicios- que permita que el proyecto sea autogestivo.
4. Ampliar y diversificar fuentes de financiamiento.
5. Aprovechar a las y los socios, amigos y cómplices para invitar a ser donantes, patrocinadores o aliados estratégicos.






## Apuntes para la continuidad

1. Formar un equipo de trabajo, y delegar responsabilidades.
2. Llevar un diario de campo, para anotar y observar las transformaciones del proyecto.
3. Divertirte haciendo lo que haces, y aprender de los fracasos.
4. Reconocer las propias limitantes que tiene el proyecto y resolverlas desde lo colectivo
5. Elaborar un manual que documente procesos, la metodología empleada, y los contenidos de las actividades para facilitar su réplica en otros momentos y espacios.

## Apuntes para la motivación

1. Hacer activismo permite encontrarse e identificarse con más personas.
2. Hacer activismo, hace evidente que no somos los únicos, ¡hay más como uno!
3. Para preservar esa motivación, es imprescindible ser congruente con nuestros ideales y con nuestras acciones.
4. Pertenecer a las OSC resulta importante porque es un espacio donde las ideas, promesas, voluntades y anhelos se materializan.
5. Al iniciar un proyecto, quitarse el ego y conocimientos para obtener nuevos aprendizajes en compañía de otros.
6. Ser resiliente. Aprender de la capacidad de resistir.
7. Estar en constante contacto con una misma, monitorear cómo nos sentimos y cuándo hay que detenerse.
8. Que el autocuidado y el amor por una misma, sea también una guía para poder acompañar a otras personas.





Desde Fondo Germina sabemos que existe un gran interés por realizar cambios positivos en nuestra comunidad. Reconocemos también que muchos de estos esfuerzos y voluntades provienen desde lo personal, para dar soluciones a las problemáticas que tenemos en común.

El Programa Cultiva de Fondo Germina fue una alternativa innovadora con la intención de que cualquier persona -sin el requisito de estar en un colectivo u organización civil- pudiera contar con apoyo económico para la implementación de un proyecto que coincidiera asimismo con la orientación estratégica del fondo; es decir: el fortalecimiento de la participación política, la defensa los derechos humanos. la equidad de género y el desarrollo justo y sustentable.

Como parte complementaria del Programa Cultiva, se detectó la oportunidad de acercar herramientas mediante un acompañamiento formativo dirigido a las y los participantes de Cultiva. A través de este proceso -denominado Invernadero- se abordaron temas que facilitarían la ejecución y continuidad de cada uno de los proyectos impulsados, tales como planeación, comunicación y procuración de fondos.

Al inicio de la recuperación de estas historias, experiencias y aprendizajes del Programa Cultiva, imaginamos que la diversidad entre los proyectos sería más que los factores en común. Ahora podemos apuntar que, si bien se trata de acciones claramente distintas con sus respectivos grupos de interés, todas parten de una genuina motivación personal por incidir en un conjunto de problemáticas que trascienden la mirada particular hacia lo colectivo y lo comunitario.

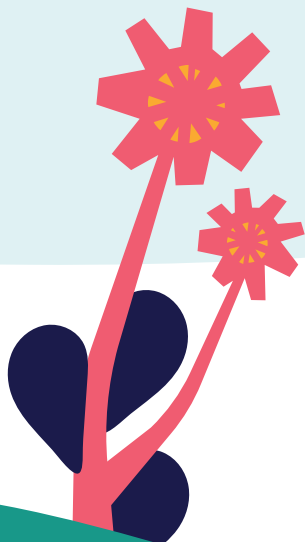
Cada una de estas propuestas desarrolló una metodología propia para sus respectivos procesos de intervención; sin embargo, llama la atención que entre las recomendaciones recuperadas, la totalidad coincidió en la importancia de priorizar el autocuidado para seguir actuando y acompañando a otras personas. Otra conclusión en común fue el reconocer la necesidad de que existan más espacios de encuentro entre personas activistas para el intercambio de saberes, experiencias y soporte mutuo en estas acciones.

**Ahora que concluye Fondo Germina, queremos hacer nuevamente explícita la satisfacción que representa el impacto logrado por cada uno de los proyectos, resultado de la dedicación de cada participante. Esperamos que las ideas continúen siendo motivo para el encuentro e intercambio en nuestra comunidad.**

**Siembra ideas,  
Cosecha comunidad.**

**Recuperado gracias a la participación  
y experiencia de:**

Alma Leticia Hernández Villalvazo, Citlalli del Carmen Santoyo Ramos, René Velázquez Moreno, Alejandra Buitrón Cabello, Miguel Ángel Sánchez Rico, Gahdiel Roberto Andrade Torres, Angel Roberto Melgoza Cortés, Paulo Octavio Gutiérrez Pérez, Alejandro Bernal Tejeda, Ana Gabriela Farías Calderón y Andrea Victoria García Arriaga; Ixánar Uriza Soto , Deyanira Prado Garibay y Sofía Varela Reynoso.



**Ilustraciones:**  
Edgar Seis  
[edgarseis.com](http://edgarseis.com)



**Diseño Editorial:**  
Daniela Romero  
[estudioromero.com](http://estudioromero.com)

[www.fondogermina.mx](http://www.fondogermina.mx)  
[contacto@cf.org.mx](mailto:contacto@cf.org.mx)

